

# HƯỚNG DẪN CÁCH NHẬN BIẾT, PHÒNG, CHỐNG BỆNH DỊCH TẢ LỢN CHÂU PHI

## 1. Đặc điểm:

Bệnh Dịch tả Lợn Châu Phi (DTLCP) đang diễn biến phức tạp ở Việt Nam. Đây là bệnh truyền nhiễm nguy hiểm trên Lợn với khả năng lây lan nhanh, tỷ lệ chết rất cao (có thể lên đến 100%) và chưa có vaccine phòng bệnh, nếu không có biện pháp can thiệp kịp thời sẽ gây tổn thất rất lớn cho ngành chăn nuôi Lợn ở nước ta.



## 2. Triệu chứng lâm sàng:

- Ở thể điển hình (cấp tính): Lợn sốt cao ( $40,5-42^{\circ}\text{C}$ ), không ăn, nằm chổng đống.
- Một số vùng da chuyển sang màu đỏ, đặc biệt là ở vành tai, đuôi, cẳng chân, da phần dưới vùng ngực và bụng, có thể có màu sẫm xanh tím.



*Xuất huyết đuôi, cẳng chân, ngực, bụng*



*Xuất huyết vành tai*

- Trong 1-2 ngày trước khi con vật chết, có triệu chứng thần kinh; lợn mang thai có thể sảy thai.

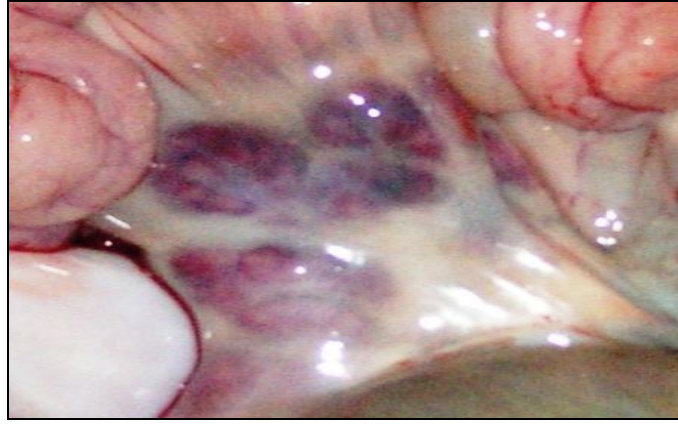
**3. Bệnh tích điển hình:**



*Thận xuất huyết điểm*



*Lách sưng to, nhồi huyết*



### **Xuất huyết hạch màng treo ruột**

*Lợn mắc bệnh DTLCP có biểu hiện các triệu chứng không khác biệt so với triệu chứng của bệnh Dịch tả lợn cổ điển nên khó khăn trong chẩn đoán phân biệt với bệnh khác; vì vậy, cần báo cơ quan thú y lấy mẫu gửi xét nghiệm.*

#### **4. Cách phòng chống:**

- **Khi chưa có dịch:** Thực hiện nghiêm các biện pháp an toàn sinh học trong chăn nuôi:

+ Vệ sinh, tiêu độc khử trùng chuồng trại, dụng cụ chăn nuôi, các phương tiện vận chuyển và vệ sinh cá nhân những người tham gia chăn nuôi;



+ Thức ăn và nước uống sạch sẽ, đảm bảo vệ sinh thú y và không sử dụng thức ăn dư thừa chưa qua xử lý nhiệt;

+ Tiêm phòng các loại vắc xin phòng bệnh bắt buộc như Dịch tả lợn, Tụ huyết trùng, Lở mồm long móng,...

+ Tăng cường theo dõi, giám sát; kịp thời phát hiện, cách ly lợn bị bệnh, nghi bị bệnh và báo ngay cho cơ quan thú y và chính quyền địa phương.

+ Tuân thủ các quy định về kiểm dịch lợn và các sản phẩm của lợn.

### **- Khi có dịch**

+ Tiêu hủy lợn nhiễm bệnh và giám sát đàn lợn xung quanh có nguy cơ lây nhiễm

+ Khoanh vùng dịch, vùng đệm để áp dụng các giải pháp kỹ thuật cụ thể.

+ Cấm vận chuyển lợn và các sản phẩm lợn, kể cả các sản phẩm đã qua chế biến chín ra khỏi vùng dịch.

### **THỰC HIỆN 5 KHÔNG:**

1. Không giấu dịch;
2. Không mua bán vận chuyển lợn bệnh;
3. Không giết mổ, tiêu thụ lợn bệnh, lợn chết;
4. Không vứt lợn chết ra môi trường;
5. Không sử dụng thức ăn dư thừa chưa qua xử lý nhiệt.

**KS Lê Văn Quang – PGĐ Trung tâm Dịch vụ nông nghiệp**